



**ACEROS  
LAMINADOS**

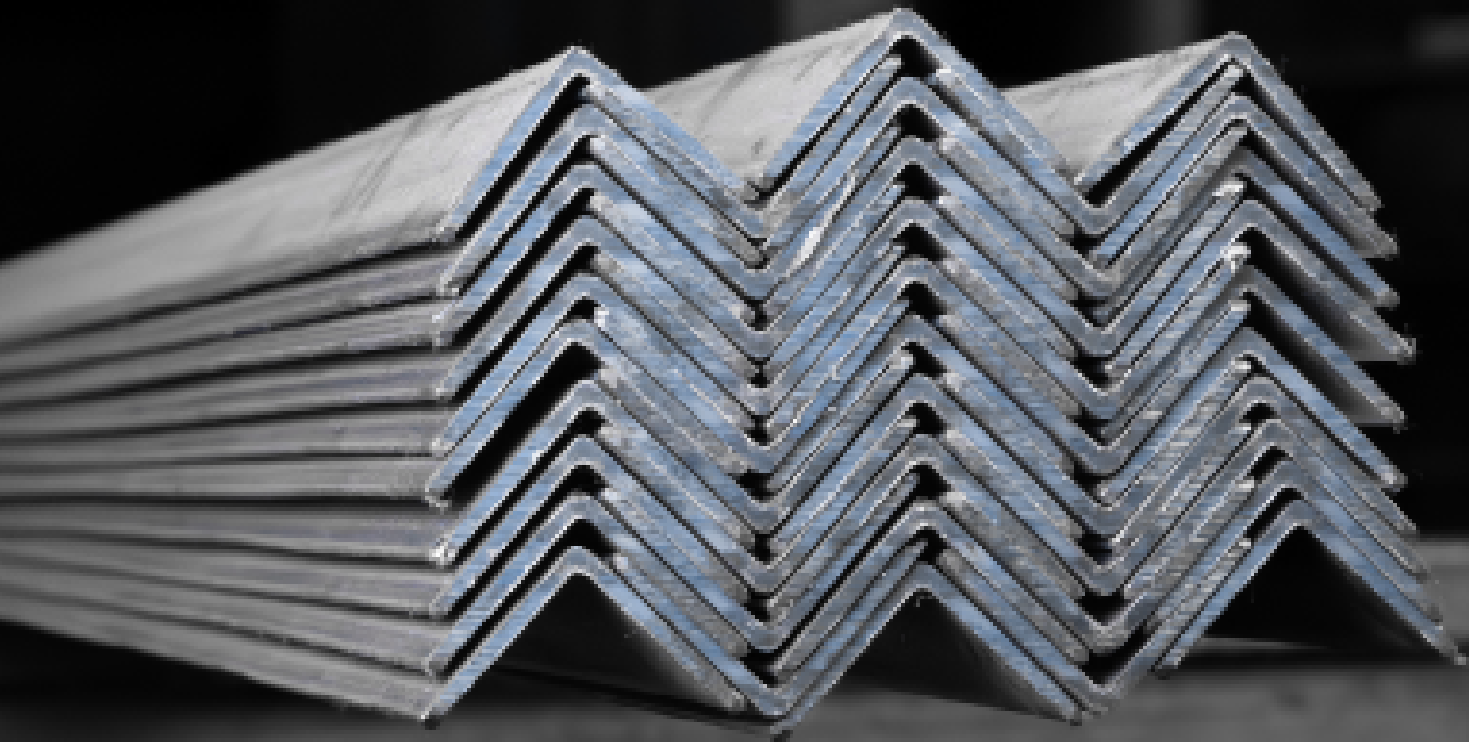
**CATÁLOGO  
DE PRODUCTOS**

---

**2026**

# Índice de contenido

<ul style="list-style-type: none"> <li>● <b>Ángulos, pletinas y vigas</b> <ul style="list-style-type: none"> <li>○ Ángulos 04</li> <li>○ Pletinas (milimétricas y pulgadas) 05</li> <li>○ Vigas 09</li> </ul> </li> </ul>	<b>03</b>	<ul style="list-style-type: none"> <li>● <b>Perfiles abiertos</b> <ul style="list-style-type: none"> <li>○ Perfiles Abiertos 30</li> </ul> </li> </ul>	<b>29</b>
<ul style="list-style-type: none"> <li>● <b>Barras</b> <ul style="list-style-type: none"> <li>○ Redondas 15</li> <li>○ Estriadas S40 15</li> <li>○ Acanaladas 15</li> <li>○ Cuadradas 16</li> </ul> </li> </ul>	<b>14</b>	<ul style="list-style-type: none"> <li>● <b>Tubería</b> <ul style="list-style-type: none"> <li>○ Tubería Cuadrada Hierro Pulido 32</li> <li>○ Tubería Rectangular Hierro Pulido 33</li> <li>○ Tubería Cuadrada Hierro Negro 34</li> <li>○ Tubería Rectangular Hierro Negro 35</li> <li>○ Tubería de Ventilación 36</li> <li>○ Tubería Redonda para muebles 37</li> </ul> </li> </ul>	<b>31</b>
<ul style="list-style-type: none"> <li>● <b>Alambre</b> <ul style="list-style-type: none"> <li>○ Mallas 18</li> <li>○ Cerchas 18</li> <li>○ Alambrón 18</li> </ul> </li> </ul>	<b>17</b>		
<ul style="list-style-type: none"> <li>● <b>Láminas</b> <ul style="list-style-type: none"> <li>○ Hierro Pulido 20</li> <li>○ Hierro Negro 21</li> <li>○ Láminas A36, Estriadas y Flanches 22</li> <li>○ Traslúcidas 23</li> <li>○ Planchones 24</li> </ul> </li> </ul>	<b>19</b>		
<ul style="list-style-type: none"> <li>● <b>Galvanizados</b> <ul style="list-style-type: none"> <li>○ Láminas Galvanizadas Lisas 26</li> <li>○ Láminas Galvanizadas Acanaladas, 27</li> <li>○ Láminas Teja Ondulada</li> <li>○ Tubería de Cerca</li> <li>○ Techo Acero 28</li> </ul> </li> </ul>	<b>25</b>		



# Ángulos

---

Los ángulos de acero, perfiles en forma de "L" destacan por su resistencia a la flexión y compresión, siendo esenciales en la construcción para refuerzos estructurales, cerchas y escaleras; en la industria metalmeccánica para maquinaria y estanterías; en infraestructura para torres y puentes; y en otras aplicaciones como mobiliario, ofreciendo alta durabilidad, facilidad de montaje y una excelente relación costo-beneficio.



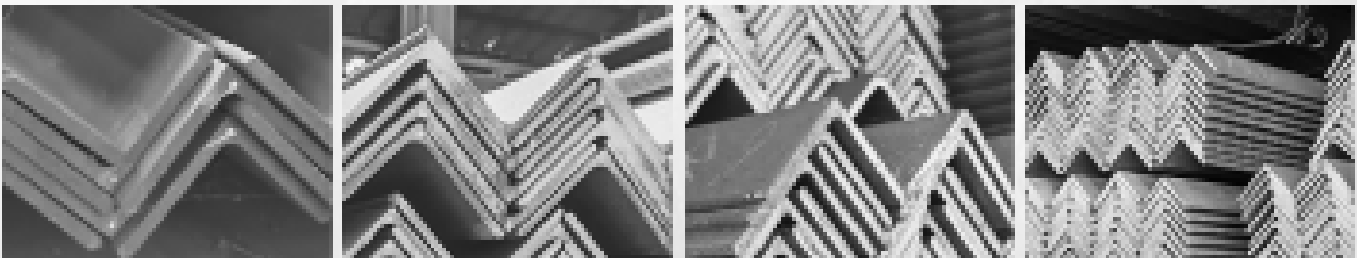


# Ángulos siderúrgicos



## Medidas disponibles

Productos	Espesor									Largo	
	2.50	3.00	4.00	5.00	6.00	7.00	8.00	10.00	12.00	6	12
ÁNGULO										6	12
ÁNGULO 20 X 20	•	•								•	
ÁNGULO 25 X 25	•	•								•	
ÁNGULO 30 X 30		•								•	
ÁNGULO 40 X 40		•	•							•	
ÁNGULO 50 X 50			•	•						•	•
ÁNGULO 65 X 65					•					•	•
ÁNGULO 75 X 75						•				•	•
ÁNGULO 90 X 90						•				•	•
ÁNGULO 100 X 100							•	•		•	•
ÁNGULO 120 X 120									•	•	•
ÁNGULO 150 X 150									•	•	•





# Pletinas

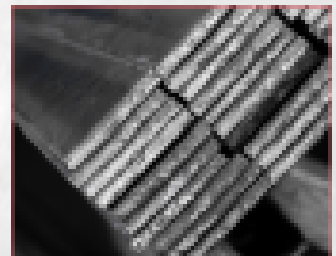
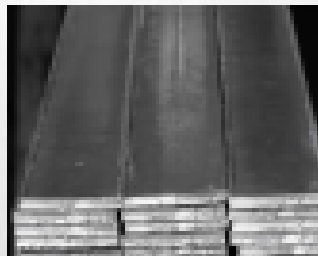
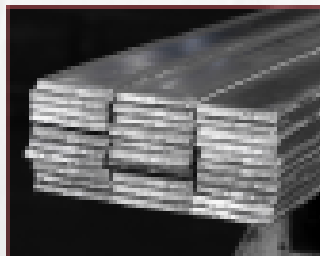
---

Las pletinas de acero, láminas planas y rectangulares de acero, destacan por su versatilidad y facilidad de manipulación, siendo esenciales en la construcción para refuerzos y uniones, en la industria metalmeccánica para maquinaria y componentes, en carpintería metálica para puertas y muebles, y en otras aplicaciones como herramientas, ofreciendo la posibilidad de ser soldadas, remachadas o atornilladas.

# Pletinas en pulgadas

## Medidas disponibles

	L		L		L
PLETINA 1/2 X 2.00	6m	PLETINA 1-1/2 X 1/8	6m	PLETINA 1-1/2 X 3/16	6m
PLETINA 1/2 X 2.50	6m	PLETINA 2 X 1/8	6m	PLETINA 2 X 3/16	6m
PLETINA 3/4 X 2.00	6m	PLETINA 1/2 X 3/16	6m	PLETINA 1 X 1/4	6m
PLETINA 1/2 X 1/8	6m	PLETINA 3/4 X 3/16	6m	PLETINA 1-1/4 X 1/4	6m
PLETINA 3/4 X 1/8	6m	PLETINA 1 X 3/16	6m	PLETINA 1-1/2 X 1/4	6m
PLETINA 1 x 1/8	6m	PLETINA 1-1/4 X 3/16	6m	PLETINA 2 X 1/4	6m
PLETINA 1-1/4 X 1/8	6m				

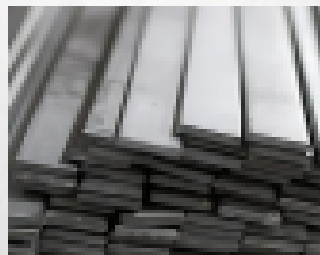


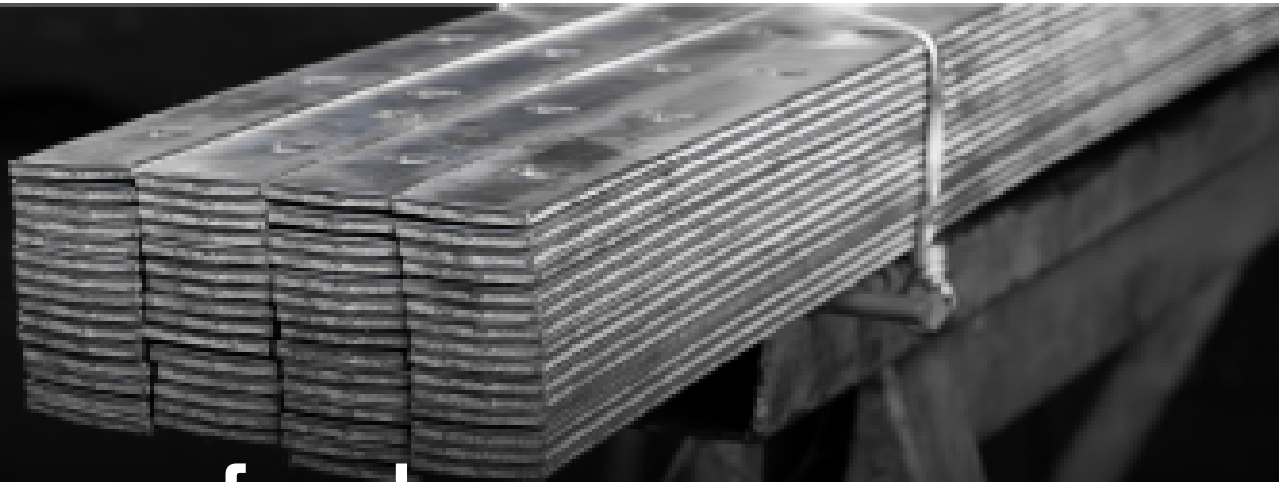
# Pletinas milimétricas



## Medidas disponibles

Producto	Espesor				Largo
Pletinas Milimétricas	6.00	8.00	9.00	12.00	6
PLETINAS 50		●	●	●	●
PLETINAS 65	●	●	●	●	●
PLETINAS 75	●	●	●	●	●
PLETINAS 100	●	●	●	●	●
PLETINAS 120	●	●	●	●	●
PLETINAS 150	●	●	●	●	●
PLETINAS 200	●	●	●	●	●



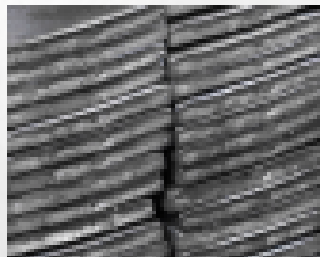
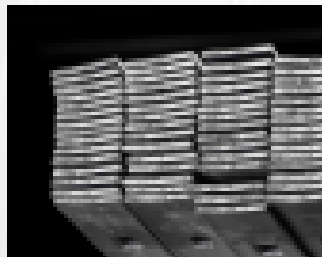


# Pletinas perforadas



## Medidas disponibles

	DIAMETRO PERFORADO	L
PLETINA PERF. H/RED. 1-1/4 X 3/16	1/2"	6m
PLETINA PERF. H/RED. 1-1/2 X 3/16	1/2"	6m
PLETINA PERF.H/CUA. 1-1/4 X 3/16	1/2"	6m
PLETINA PERF. H/CUA. 1-1/2 X 3/16	1/2"	6m





## Vigas

---

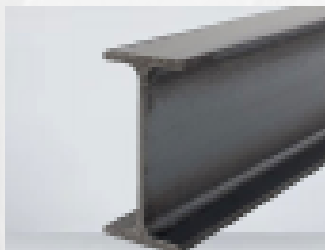
Las vigas de acero, elementos estructurales horizontales, son pilares fundamentales en la industria de la construcción y manufactura, destacando por su alta resistencia a la flexión y capacidad para soportar cargas pesadas. Se utilizan extensivamente en la edificación de rascacielos, puentes, naves industriales y plataformas petrolíferas, donde su durabilidad y versatilidad son cruciales, así como también en la fabricación de maquinaria pesada y estructuras de soporte.



# Vigas IPN

## Medidas disponibles

Productos	Altura						Largo		
Vigas IPN	80	100	120	140	160	180	200	6	12
<b>VIGA IPN</b>	●	●	●	●	●	●	●	●	●



 Medidas disponibles



# Vigas IPE

Productos	Altura							Largo	
Vigas IPE	80	100	120	140	160	180	200	6	12
VIGA IPE	●	●	●	●	●	●	●	●	●



# Vigas IPEA

Productos	Altura							Largo	
Vigas IPEA	80	100	120	140	160	180	200	6	12
VIGA IPEA	●	●	●	●	●	●	●	●	●



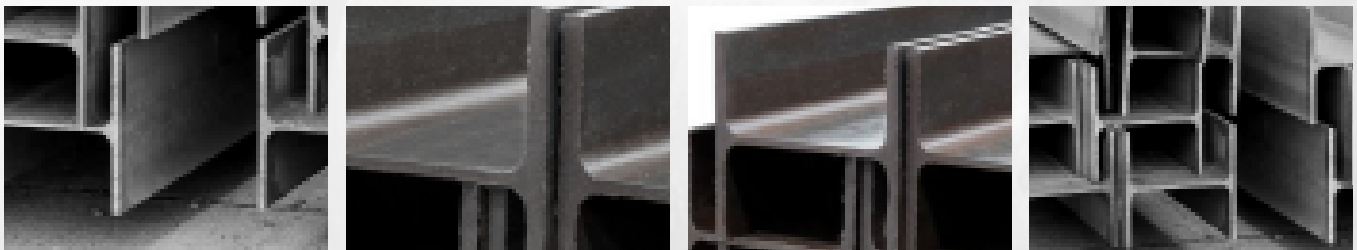
# Vigas IPEAA

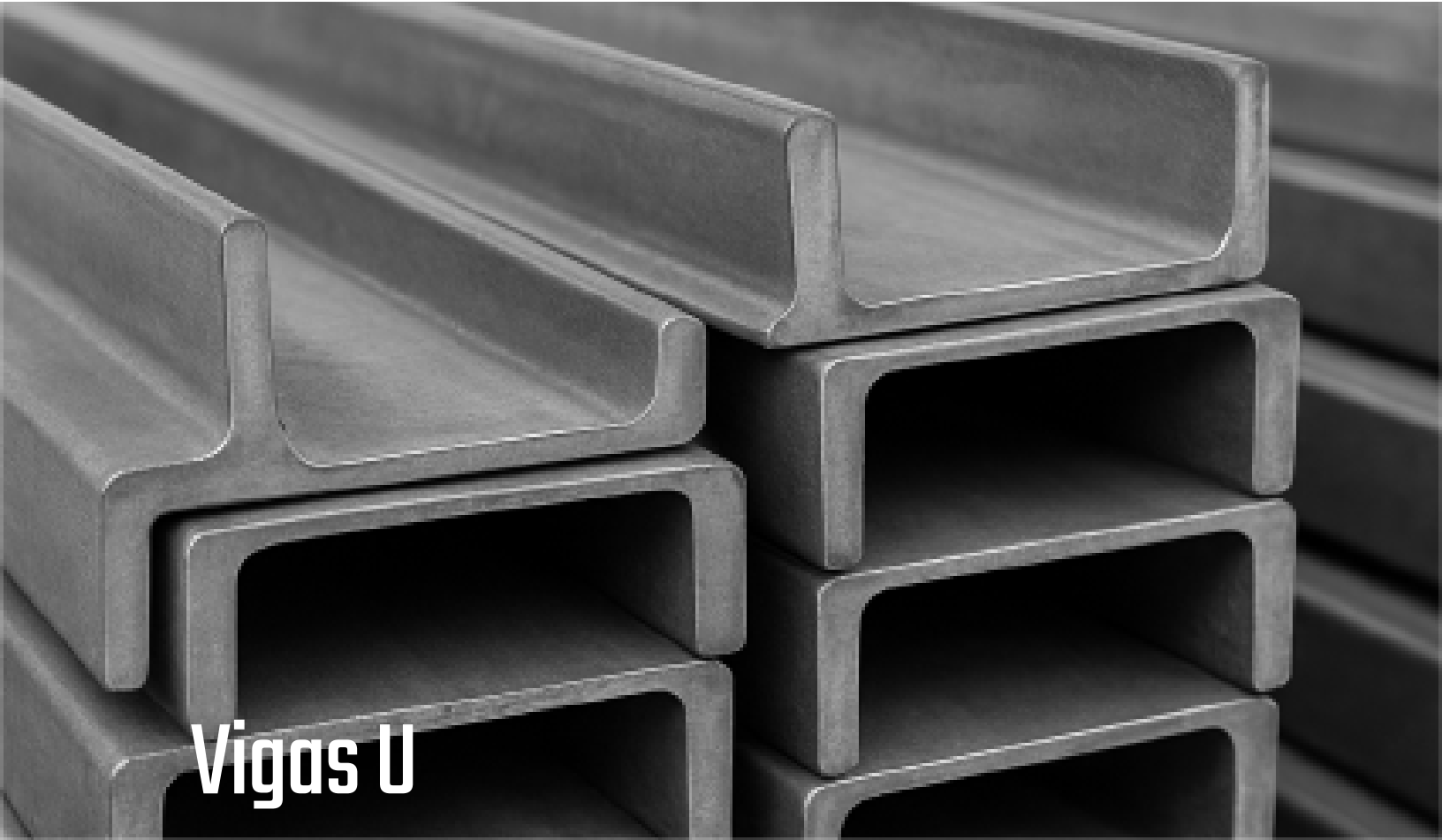
Productos	Altura							Largo	
Vigas IPEAA	80	100	120	140	160	180	200	6	12
VIGA IPEAA	●	●	●	●	●	●	●	●	●

# Vigas HEA

## Medidas disponibles

Productos	Altura											Largo	
Vigas HEA	160	180	220	240	260	280	300	320	340	360	400	6	12
VIGA HEA	●	●	●	●	●	●	●	●	●	●	●	●	●

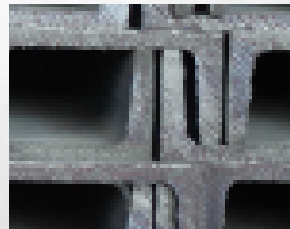


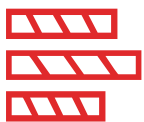
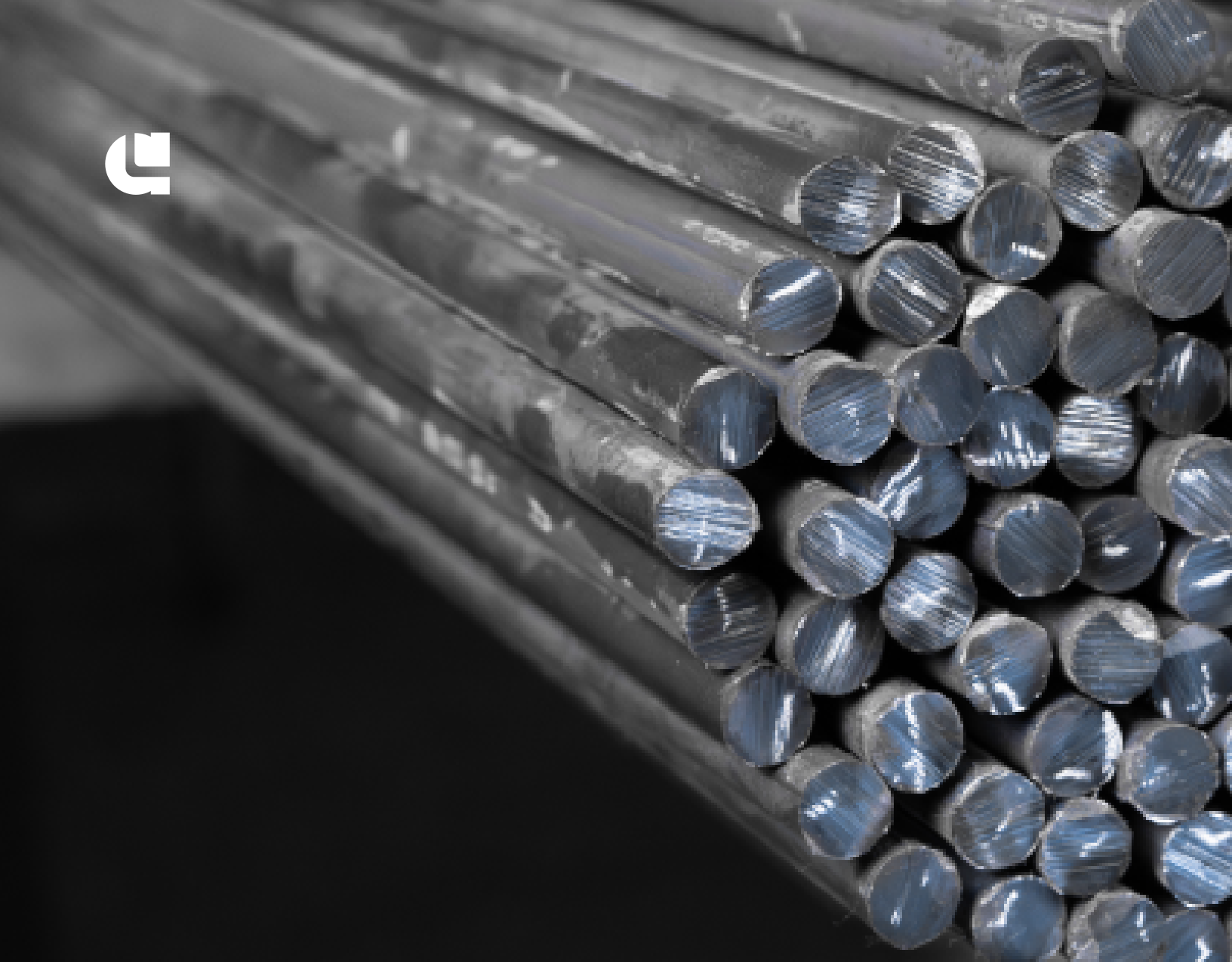


# Vigas U

 **Medidas disponibles**

Productos	Altura							Largo	
Vigas U	80	100	120	140	160	180	200	6	12
<b>VIGA U</b>	●	●	●	●	●	●	●	●	●





## Barras

---

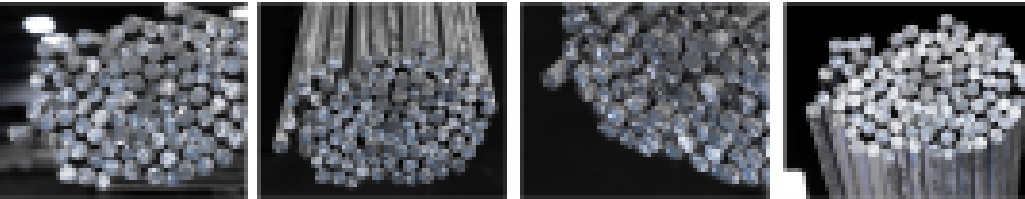
Las barras de acero, elementos cilíndricos y sólidos, son componentes versátiles y esenciales en la industria, ofreciendo una amplia gama de aplicaciones gracias a su resistencia y durabilidad. Se utilizan extensivamente en la construcción para reforzar estructuras de concreto. Además, son fundamentales en la producción de pernos, tornillos, rejas, barandillas y estructuras metálicas diversas.



 **Medidas disponibles**



# Barras redondas

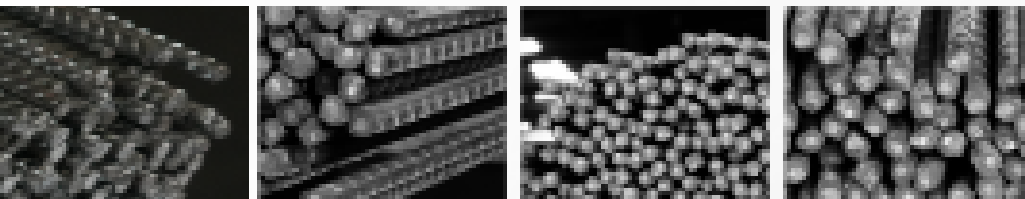


L

BARRA REDONDA LISA 9.00	6m
BARRA REDONDA LISA 10.00	6m
BARRA REDONDA LISA 11.00	6m
BARRA REDONDA LISA 12.00	6m
BARRA REDONDA LISA 16.00	6m
BARRA REDONDA LISA 20.00	6m
BARRA REDONDA LISA 25.00	6m



# Barras estriadas S40 / S60



S40

L

BARRA ESTRIADA 9.00	6m
BARRA ESTRIADA 12.00	6m

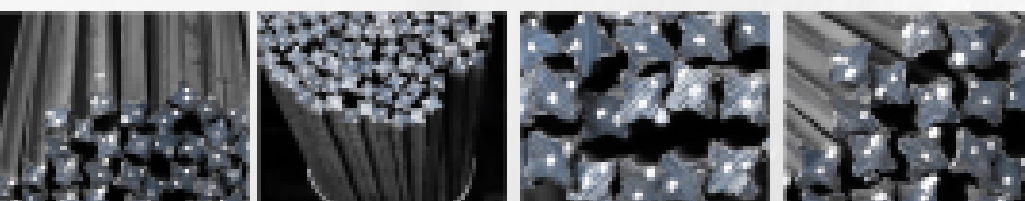
S60

L

BARRA CON RESALTE 9.00	12m
BARRA CON RESALTE 12.00	12m
BARRA CON RESALTE 16.00	12m
BARRA CON RESALTE 20.00	12m
BARRA CON RESALTE 25.00	12m



# Barras acanaladas



L

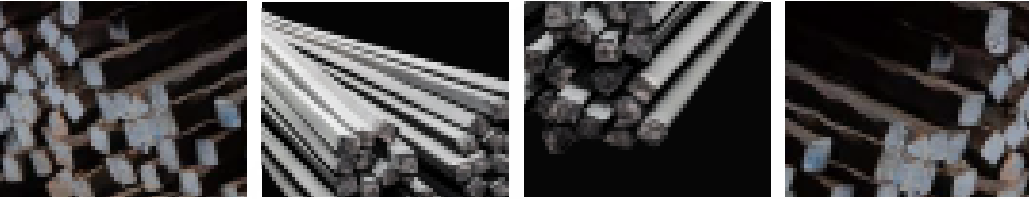
BARRA ACANALADA	6m
-----------------	----

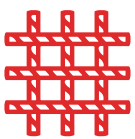
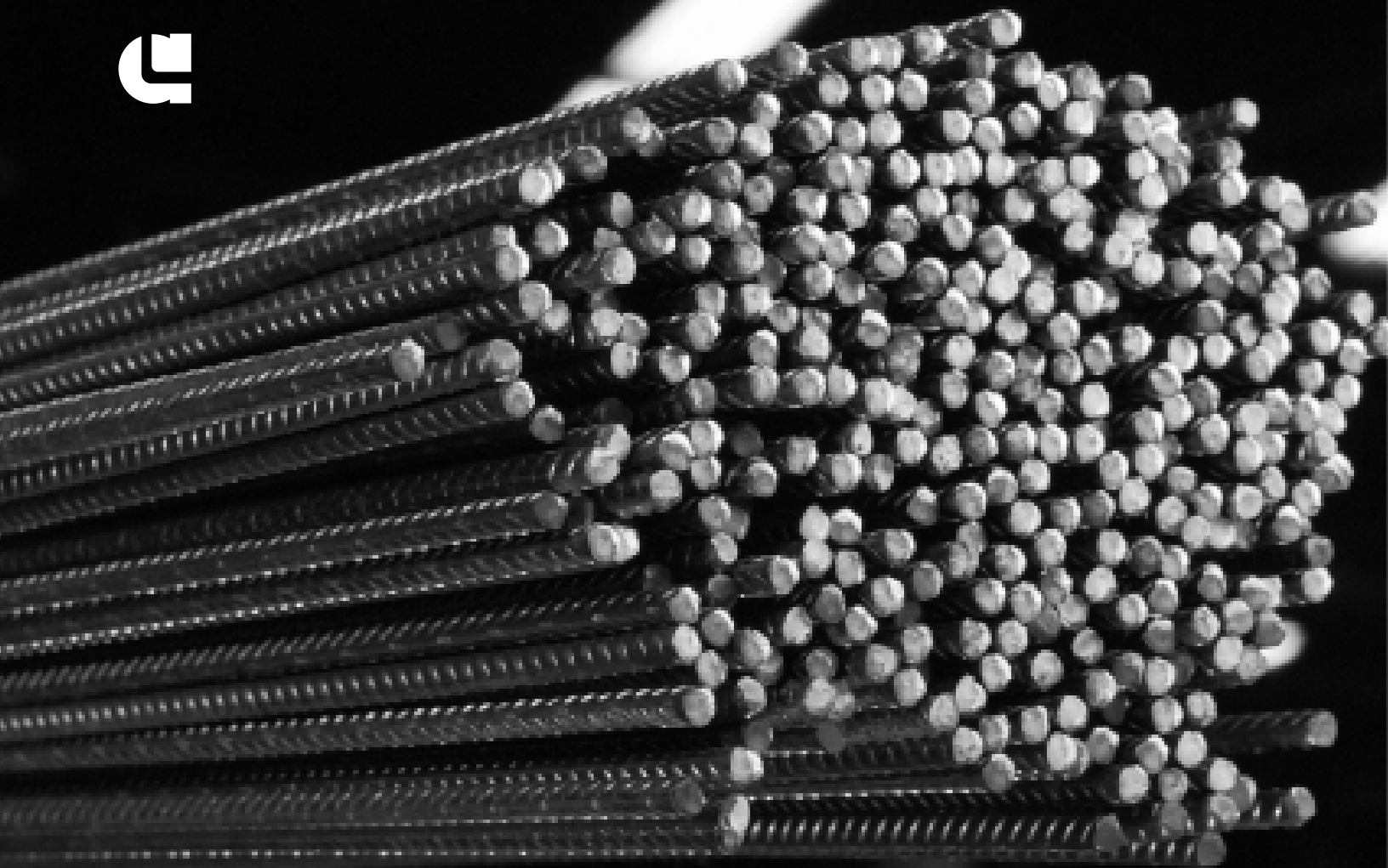
BARRA ACANALADA TORNEADA	6m
--------------------------	----



 **Medidas disponibles**

	L
<b>BARRA CUADRADA LISA 9.00</b>	6m
<b>BARRA CUADRADA LISA 12.00</b>	6m
<b>BARRA CUADRADA LISA 16.00</b>	6m
<b>BARRA CUADRADA LISA 20.00</b>	6m
<b>BARRA CUADRADA LISA 25.00</b>	6m
	L
<b>BARRA CUADRADA TORN 12.00</b>	6m

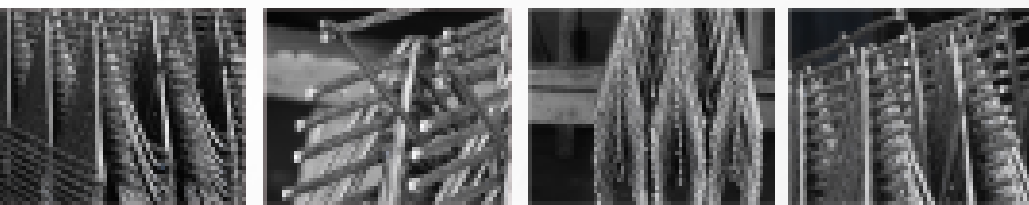
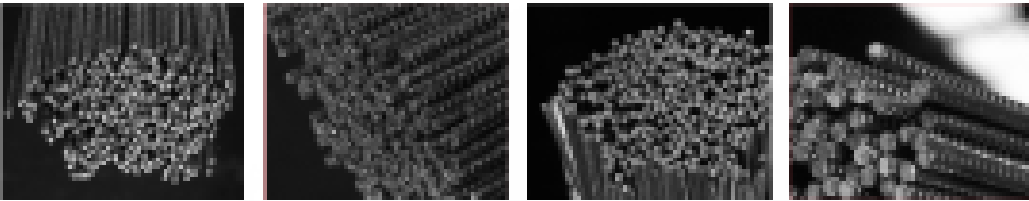




# Alambres

---

El alambre de acero, un producto versátil y resistente, desempeña un papel crucial en diversas industrias. Su flexibilidad y resistencia a la tracción lo hacen ideal para la fabricación de resortes, mallas y cerchas, así como para el refuerzo de concreto en la construcción. En la industria manufacturera, se utiliza en la producción de clavos, tornillos y otros elementos de fijación, mientras que en la agricultura, es esencial para la creación de estructuras de soporte y cercas para animales.



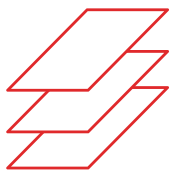
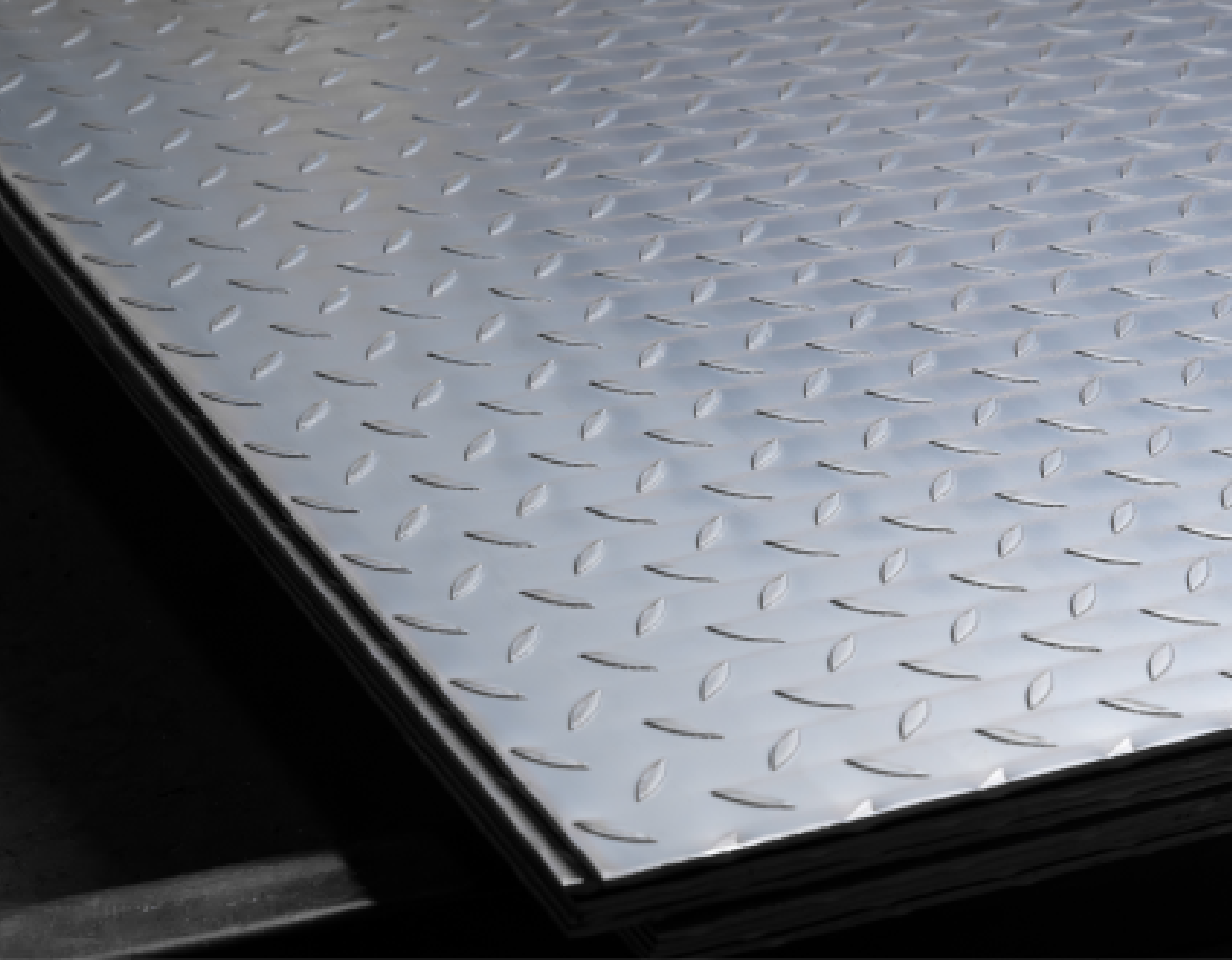
 **Medidas disponibles**  
L

ALAMBRON ESTRIADO A-40	6m
ALAMBRON ESTRIADO A-45	6m
ALAMBRON ESTRIADO A-52	6m
ALAMBRON ESTRIADO A-60	6m
ALAMBRON ESTRIADO A-70	6m
ALAMBRON ESTRIADO A-80	6m
ALAMBRON LISO A-40	6m
ALAMBRON LISO A-45	6m
ALAMBRON LISO A-52	6m
ALAMBRON LISO A-60	6m
ALAMBRON LISO A-70	6m
ALAMBRON LISO A-80	6m

L

CERCHAS DE 10	6m
CERCHAS DE 15	6m

MALLA LIVIANA 50 m <sup>2</sup>
MALLA LIVIANA 100 m <sup>2</sup>
MALLA DE 6 x 6 x 50 m <sup>2</sup>
MALLA DE 6 x 6 x 100 m <sup>2</sup>



# Láminas

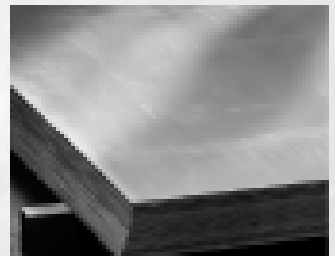
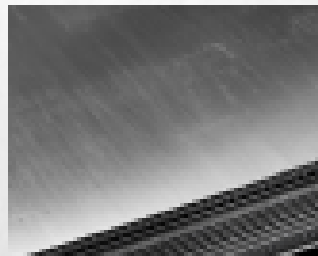
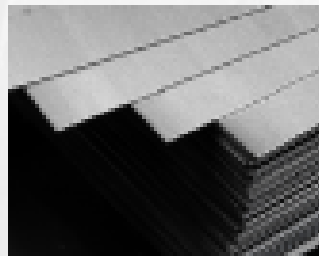
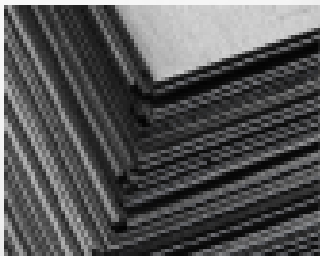
---

Las láminas de acero, versátiles y fundamentales en la industria, se presentan en diversas formas y acabados. El hierro negro es robusto y se utiliza en estructuras, carrocerías y maquinaria pesada. El hierro pulido, ofrece un acabado liso y se emplea en electrodomésticos, muebles y componentes automotrices. Las láminas estriadas, son ideales para pisos, escaleras y rampas en entornos industriales y comerciales.

# Láminas hierro pulido

## Medidas disponibles

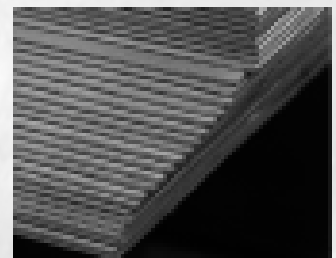
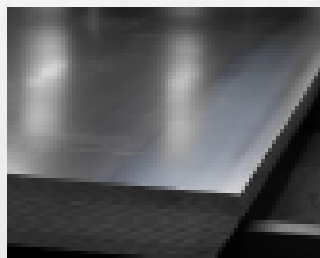
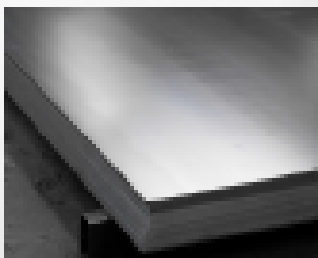
Productos	Espesor							
LAMINAS HIERRO PULIDO	0.60	0.70	0.90	1.10	1.20	1.40	1.50	1.90
LAMINA DE H.P. 1000 x 2000	●	●	●	●	●	●	●	●
LAMINA DE H.P. 1200 x 2400	●	●	●	●	●	●	●	●



# Láminas hierro negro

 **Medidas disponibles**

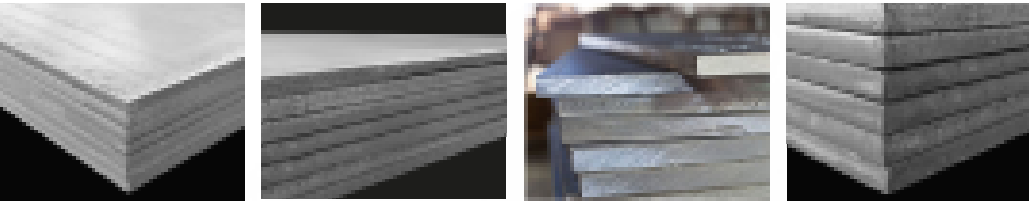
Productos	Espesor									
LAMINAS HIERRO NEGRO	2.00	2.50	3.00	4.00	5.00	6.00	8.00	9.00	10.00	12.00
LAMINA DE H.N. 1000 X 2000	●	●	●	●	●	●	●	●	●	●
LAMINA DE H.N. 1200 X 2400	●	●	●	●	●	●	●	●	●	●



Medidas disponibles



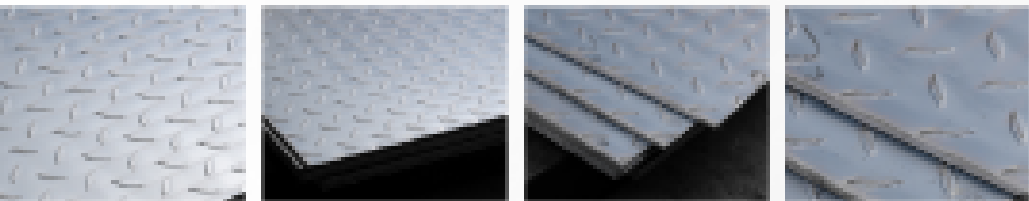
Láminas A36



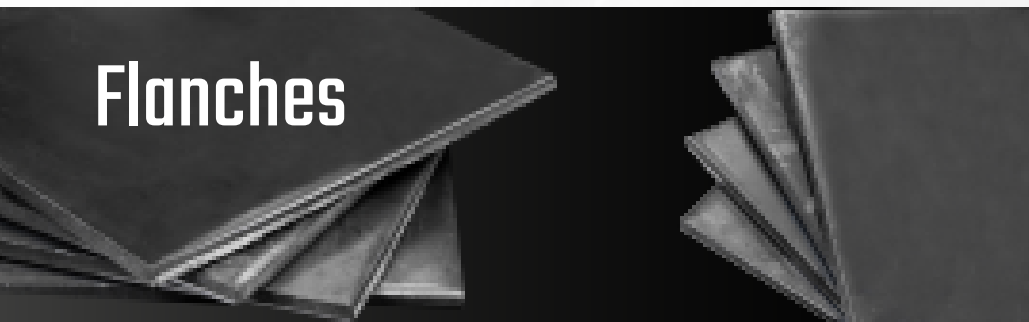
Productos	Espesor				
LAMINAS A36	16.00	19.00	25.00	38.00	50.00
LAMINA A-36 X 1200 X 2400	●	●	●	●	●



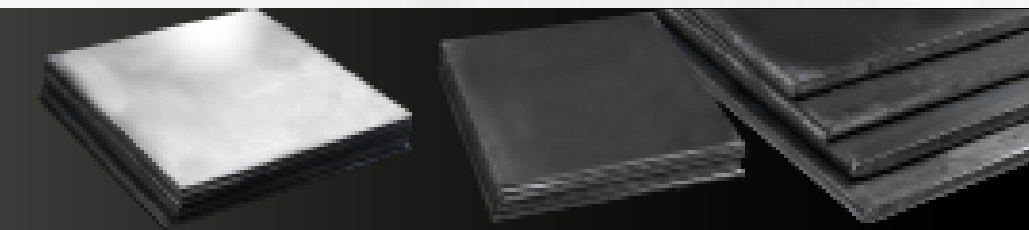
Láminas estriadas



Productos	Espesor				
LAMINAS ESTRIADAS	2.00	2.50	3.00	5.00	6.00
LAMINA ESTRIADA X 1000 X 2400	●	●	●	●	●
LAMINA ESTRIADA X 1200 X 2400				●	●

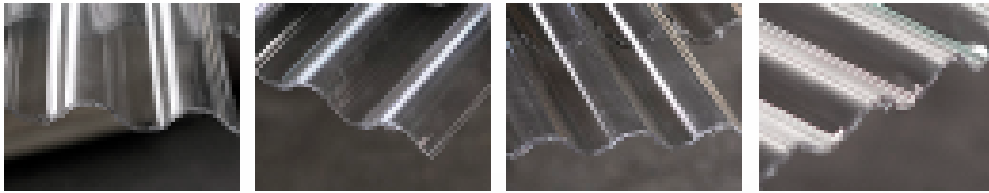


Flanches



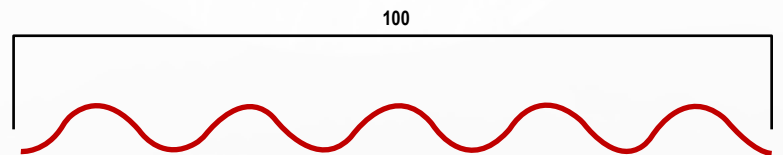
Productos	Espesor				
FLANCHES	6.00	8.00	9.00	10.00	12.00
FLANCHE DE H.N.200x200	●	●	●	●	●

# Lámina traslúcida ondulada de policarbonato

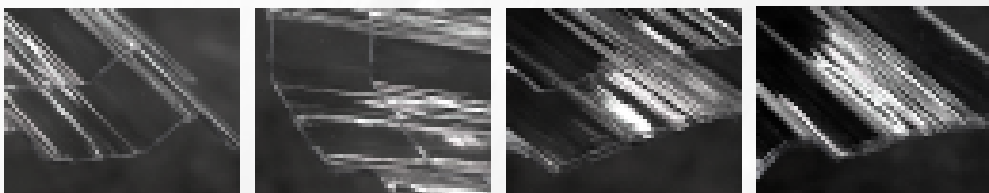


## Medidas disponibles

LÁMINA TRASL. POLICARBONATO OND. 1.00 X 1050 X 3660



# Lámina traslúcida acanalada de policarbonato



## Medidas disponibles

LÁMINA TRASL. POLICARBONATO ACAN. 1.00 X 1290 X 6000

LÁMINA TRASL. POLICARBONATO ACAN. 1.00 X 830 X 6000

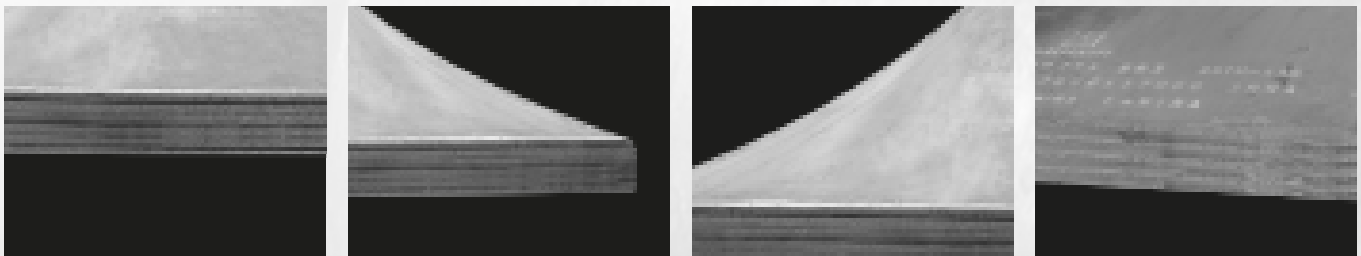




# Planchones

## Medidas disponibles

Productos	Espesor													Largo	
	6.00	8.00	9.00	10.00	12.70	16.00	19.00	25.00	31.00	38.00	50.00	75.00	100.000	6000	12000
PLANCHAS A-36															
PLANCHAS A-36 X 2400	●	●	●	●	●	●	●	●	●	●	●	●	●	●	●





# Galvanizados

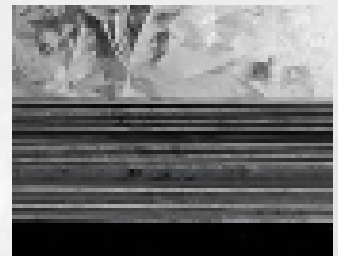
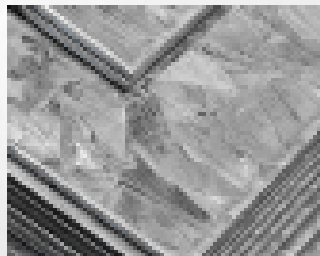
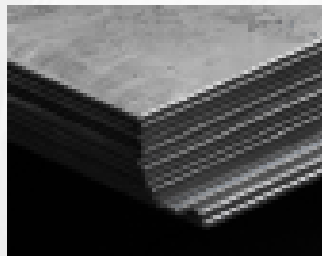
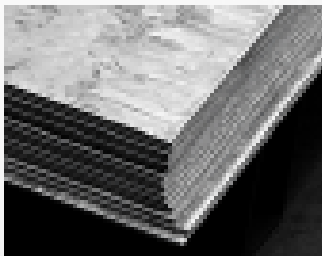
---

Los productos de acero galvanizado se usan en una amplia variedad de aplicaciones debido a su resistencia a la corrosión, su durabilidad y su resistencia mecánica.

# Láminas galvanizadas lisas

## Medidas disponibles

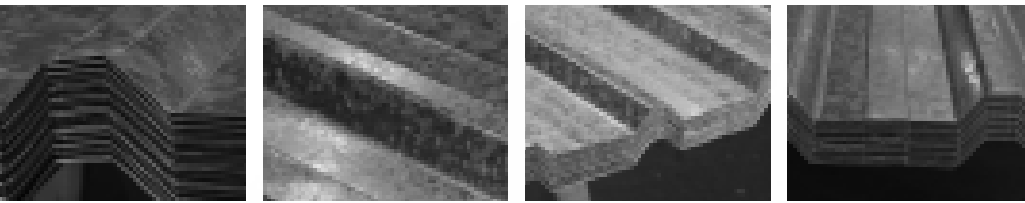
Productos	Espesor							
LAMINAS GALVANIZADAS LISAS	0.40	0.50	0.60	0.70	0.90	1.10	1.50	1.90
LAMINA GALV. LISA 1000 X 2000	●	●	●	●	●	●	●	●
LAMINA GALV. LISA 1200 X 2400	●	●	●	●	●	●	●	●



 **Medidas disponibles**



# Láminas galvanizadas aconaladas

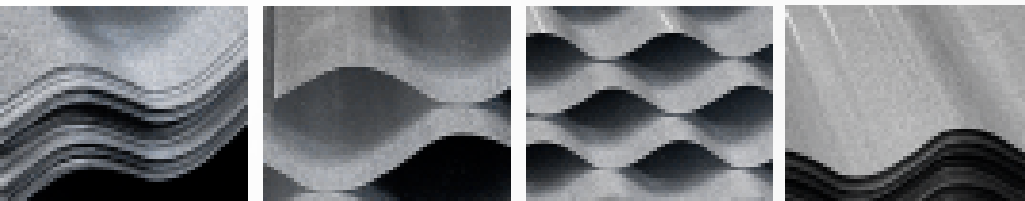


Productos	Espesor		Ancho		Largo	
	0.40	1080	3000	3600	6000	
LAMINAS GALVANIZADAS ACANALADAS						
LAMINA GALV. ACN.	●	●	●	●	●	

Cortes y medidas especiales se realizan hasta los 12m.



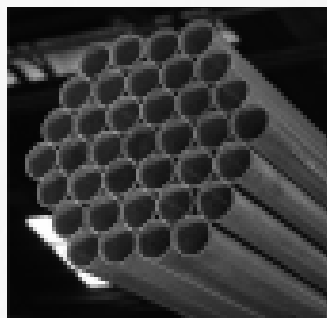
# Láminas teja ondulada



Productos	Espesor			Ancho				Largo	
	0.16	0.18	0.20	800	2400	3000	3600		
LAMINAS TEJA ONDULADA									
LAMINA TEJA OND.	●	●	●	●	●	●	●	●	●



# Tubería de cerca



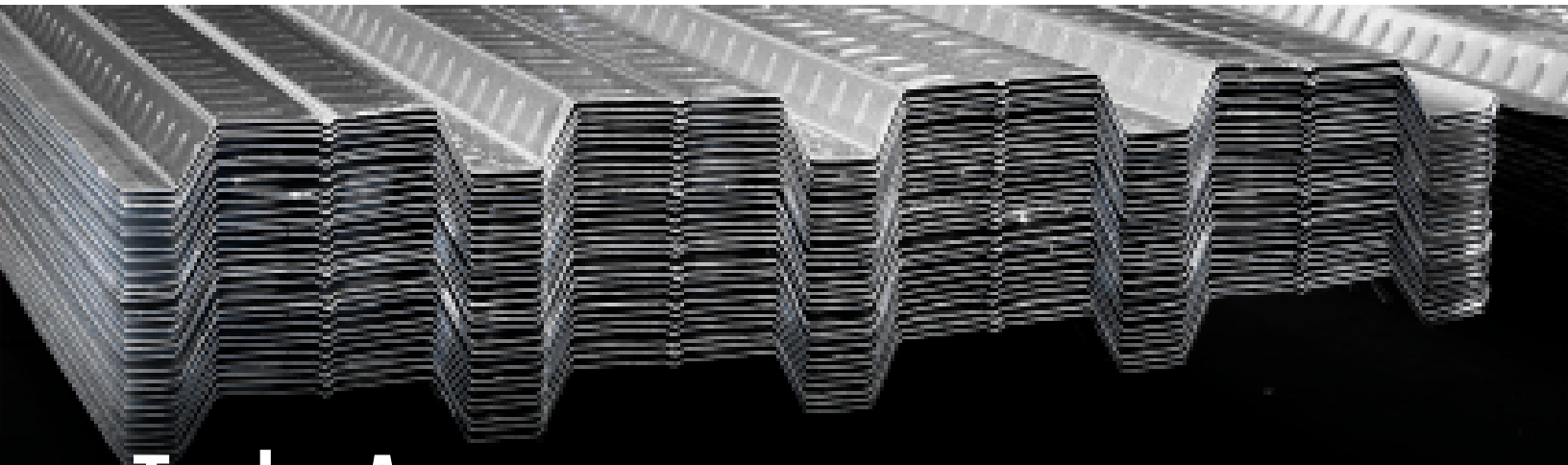
Productos	Espesor		Largo	
	0.90	2.20	6.60	
TUBO GALVANIZADO PARA CERCA				
TUBO GALV.P/CERCA 1-1/4	●			●
TUBO GALV.P/CERCA 2 X	●	●		●



# Tubería rectangular

Productos	Espesor		Largo	
	0.90	6		
TUBO RECTANGULAR				
TUBO 2 X 1	●		●	

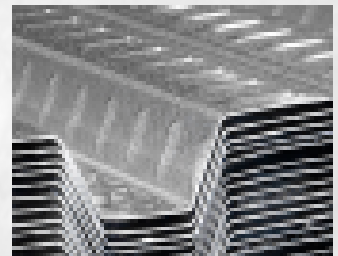
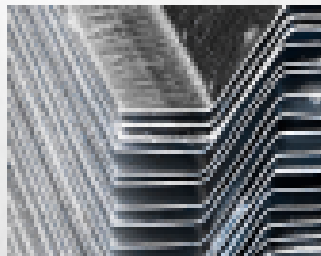
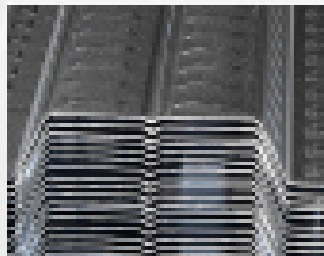
Contrapedido

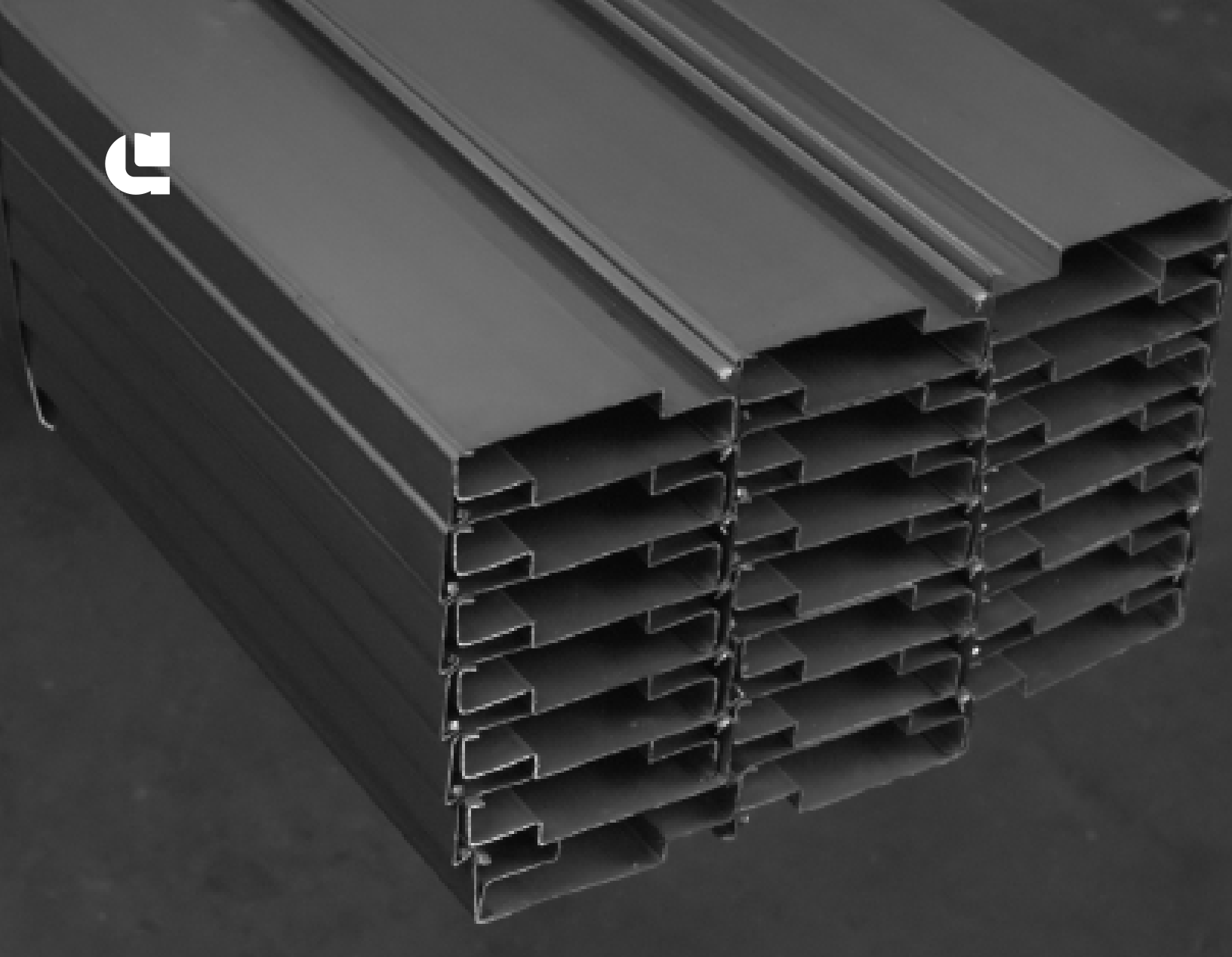


# Techo Acero

## Medidas disponibles

Productos	Espesor				Ancho		Largo			Altura	
	Liviano	0.60	0.70	0.90	780	910	4.100	5.100	6.100	1.5"	2"
TECHO ACERO	●	●	●	●	●		●	●	●	●	
TECHO ACERO	●	●	●	●		●	●	●	●		●





# Perfiles Abiertos

---

Los perfiles de acero, son productos laminados de diversas formas que ofrecen resistencia y versatilidad. Se usan ampliamente en la industria de la construcción para edificios, en mobiliario y en agricultura, siendo fundamentales por su durabilidad y adaptabilidad.

# Perfiles abiertos

## Medidas disponibles

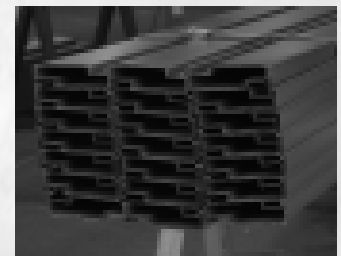
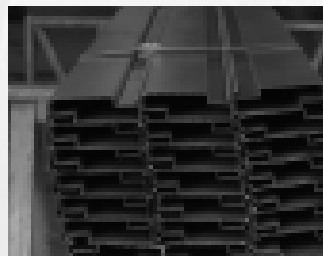
Productos	Ancho			Espesor	Largo
	100	120	150		
P. MARCO P/ PUERTA	●	●	●	●	●
P. MARCO RECTO	●	●	●	●	●

Productos	Espesor			Largo
	2	2.3	2.5	
P. "U" VIGUETA 1x2x1	●	●	●	●

Productos	Espesor				Largo
	1.4	2	2.25	2.5	
P. ONGE DE 1x 1/4	●				●
P. ONGE DE 1x 2		●	●	●	●

Productos	Espesor	Largo
PISAVIDRIO	●	●

Productos	Ancho		Espesor	Largo
	56	80		
PERFIL OMEGA 100	●	●	●	●





# Tuberías

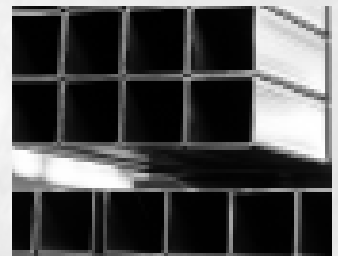
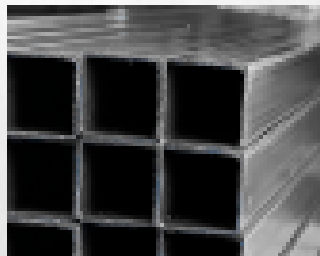
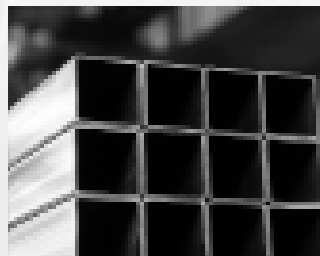
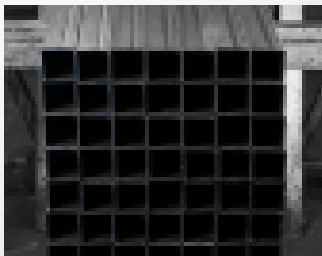
---

La tubería de acero, esencial en la industria, se presenta en diversas formas y acabados para adaptarse a múltiples aplicaciones. Estas variantes de tubería de acero, cada una con propiedades y características únicas, son indispensables en la construcción, manufactura y diversas industrias, donde su resistencia, durabilidad y adaptabilidad son cruciales para la creación de productos y sistemas confiables.

# Tubería cuadrada hierro pulido

## Medidas disponibles

Producto	Espesor						Largo
Tubos Cuadrado Hierro Pulido	0.7	0.80	0.90	1.00	1.20	1.40	6
TUBO H.P. 1/2 X 1/2	●	●	●				●
TUBO H.P. 3/4 X 3/4	●	●	●	●			●
TUBO H.P. 1 X 1	●	●	●	●	●	●	●
TUBO H.P. 1-1/4 X 1-1/4			●				●
TUBO H.P. 1-1/2 X 1-1/2		●	●	●	●	●	●
TUBO H.P. 2 X 2			●	●	●	●	●
TUBO H.P. 3 X 3						●	●
TUBO H.P. 4 X 4						●	●

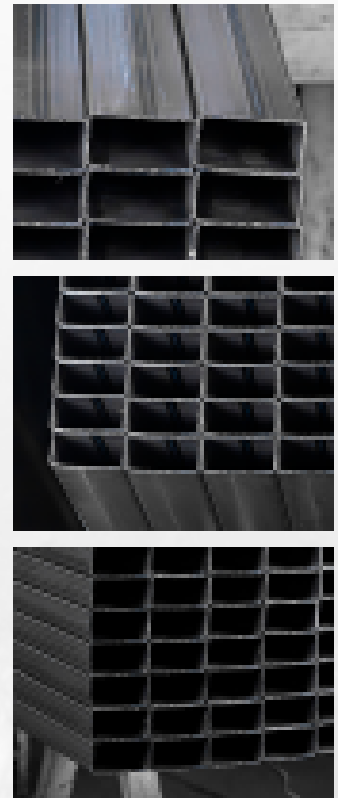


# Tubería rectangular hierro pulido

## Medidas disponibles

Producto	Espesor					Largo
	0.70	0.80	0.90	1.00	1.40	
Tubería rectangular Hierro Pulido						6
TUBO H.P. 1-1/2 X 1/2			●	●		●
TUBO H.P. 1-1/2 X 3/4				●		●
TUBO H.P. 1-3/4 X 1/2				●		●
TUBO H.P. 1-1/2 X 1			●			●
TUBO H.P. 2 X 1	●	●	●	●	●	●
TUBO H.P. 2 X 1-1/2				●		●
TUBO H.P. 2-1/2 X 1				●		●
TUBO H.P. 2-1/2 X 1-1/2				●	●	●
TUBO H.P. 3 X 1			●	●	●	●
TUBO H.P. 3 X 1-1/2			●	●	●	●
TUBO H.P. 4 X 2					●	●

12



# Tubería cuadrada hierro negro

## Medidas disponibles

Productos	Espesor												Largo	
	2.00	2.25	2.50	3.00	4.00	5.00	6.00	7.00	8.00	9.00	10.00	12.50	6	12
Tubería Cuadrada Hierro Negro													6	12
TUBO H.N. 1 X 1	●												●	
TUBO H.N. 1-1/2 X 1-1/2	●	●											●	
TUBO H.N. 2 X 2	●	●											●	
TUBO H.N. 3 X 3	●												●	
TUBO H.N. 4 X 4	●												●	
TUBO H.N. 60 X 60		●											●	●
TUBO H.N. 70 X 70		●											●	●
TUBO H.N. 90 X 90			●										●	●
TUBO H.N. 100 X 100	●			●									●	●
TUBO H.N. 120 X 120				●	●								●	●
TUBO H.N. 135 X 135					●								●	●
TUBO H.N. 155 X 155					●	●							●	●
TUBO H.N. 175 X 175					●	●	●						●	●
TUBO H.N. 200 X 200						●	●	●	●	●			●	●
TUBO H.N. 220 X 220							●	●	●	●			●	●
TUBO H.N. 260 X 260									●	●	●	●	●	●

# Tubería rectangular hierro negro



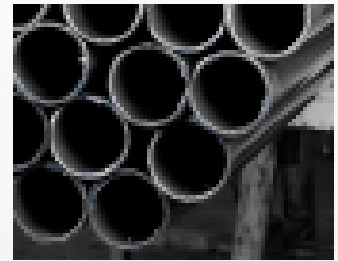
## Medidas disponibles

Productos	Espesor										Largo	
	2.00	2.25	3.00	4.00	5.00	6.00	7.00	8.00	9.00	10.00	6	12
Tubería Rectangular Hierro Negro											6	12
TUBO H.N. 2 X 1	●										●	
TUBO H.N. 2-1/2 X 1-1/2	●										●	
TUBO H.N. 3 X 1	●										●	
TUBO H.N. 3 X 1-1/2	●										●	
TUBO H.N. 4 X 2	●										●	
TUBO H.N. 80 X 40	●	●	●	●							●	●
TUBO H.N. 100 X 40	●	●	●	●							●	●
TUBO H.N. 120 X 60	●	●	●	●							●	●
TUBO H.N. 140 X 60	●	●	●	●							●	●
TUBO H.N. 160 X 65			●	●							●	●
TUBO H.N. 180 X 65			●	●							●	●
TUBO H.N. 200 X 70				●							●	●
TUBO H.N. 220 X 90				●	●						●	●
TUBO H.N. 260 X 90				●	●	●					●	●
TUBO H.N. 300 X 100					●	●	●	●			●	●
TUBO H.N. 320 X 120							●	●	●		●	●
TUBO H.N. 350 X 170									●	●	●	●

# Tubería de ventilación

## Medidas disponibles

Producto	Espesor						Largo
Tubería de Ventilación	2.00	2.20	2.25	2.50	2.60	3.00	6
TUBO VENT. H.N. 1/2	●	●	●	●			●
TUBO VENT. H.N. 3/4	●	●	●	●		●	●
TUBO VENT. H.N. 1	●	●	●	●			●
TUBO VENT. H.N. 1-1/4	●	●	●	●			●
TUBO VENT. H.N. 1-1/2	●	●	●	●	●	●	●
TUBO VENT. H.N. 2			●	●	●	●	●
TUBO VENT. H.N. 2-1/2					●	●	●
TUBO VENT. H.N. 3						●	●
TUBO VENT. H.N. 4						●	●



# Tubería redonda para muebles



## Medidas disponibles

Productos	Espesor	Largo
Tubería Redonda	0.90	6
TUBO RED. H.P. 7/8	●	●
TUBO RED. H.P. 1	●	●
TUBO RED. H.P. 1 - 1/4	●	●
TUBO RED. H.P. 1 - 1/2	●	●

Contrapedido



**ACEROS  
LAMINADOS**

# CATÁLOGO DE PRODUCTOS

Escribenos para hacer pedidos al mayor

**M** [ventas@aceroslaminados.com](mailto:ventas@aceroslaminados.com)



+58 412-3069898



[aceroslaminadosve](#)



[aceroslaminados.com](http://aceroslaminados.com)

**2026**